

15日（前期日程）

試験会場入口A
3271～3466番

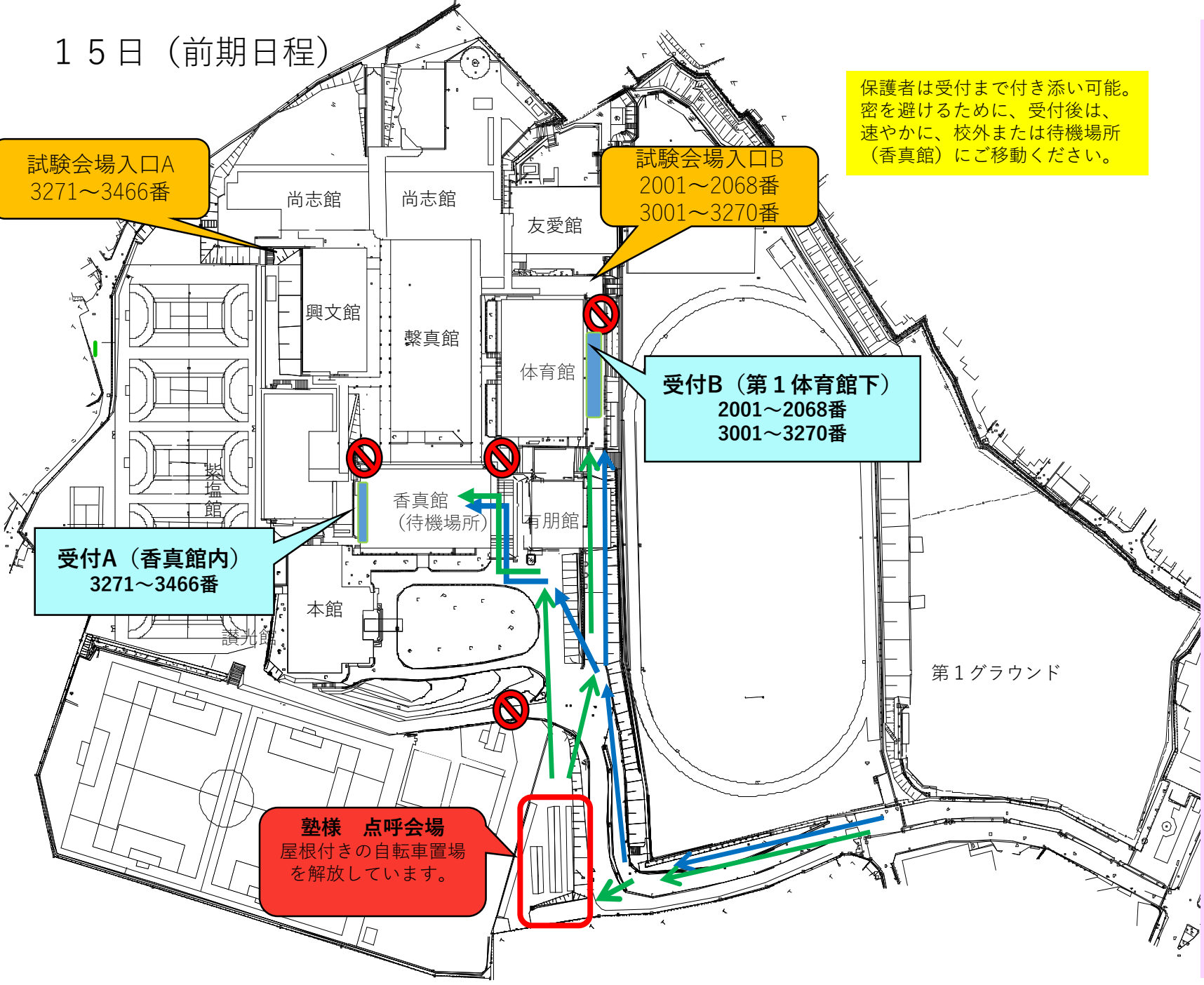
試験会場入口B
2001～2068番
3001～3270番

受付B（第1体育館下）
2001～2068番
3001～3270番

受付A（香真館内）
3271～3466番

塾様 点呼会場
屋根付きの自転車置場
を解放しています。

保護者は受付まで付き添い可能。
密を避けるために、受付後は、
速やかに、校外または待機場所
（香真館）にご移動ください。



【付き添い保護者様へ】

試験当日、受験生の受付・入室までのご案内をさせていただきます。

★塾の点呼がある方
正門を入れて頂いた後、右図の**緑の矢印**に沿って自転車置場へ移動し点呼を受けてください。塾の点呼を受けた後は、速やかに本校の受付A,Bに移動し、チェックを受けてから受験会場に入室して頂きます。

★塾の点呼がない方
正門を入れて頂いた後、右図の**青の矢印**に沿って受付A,Bにてチェックを受けてください。その後、試験会場に入室して頂きます

今年度は受付後に試験会場に入室していただきます。受付場所は香真館内と体育館下の2か所です。保護者様の付き添いは受付までとなっております。

また、香真館を待機場所としてご用意させて頂いておりますが、密を避けるために可能な限り校内での待機をお控えください。

なお、待機場所でのご飲食はご遠慮下さい。ご不便をおかけいたしますが、何卒ご協力の程よろしくお願いたします。

お子様のご健闘をお祈りいたしております。

17日（後期日程）

試験会場入口A
5001番～5360番

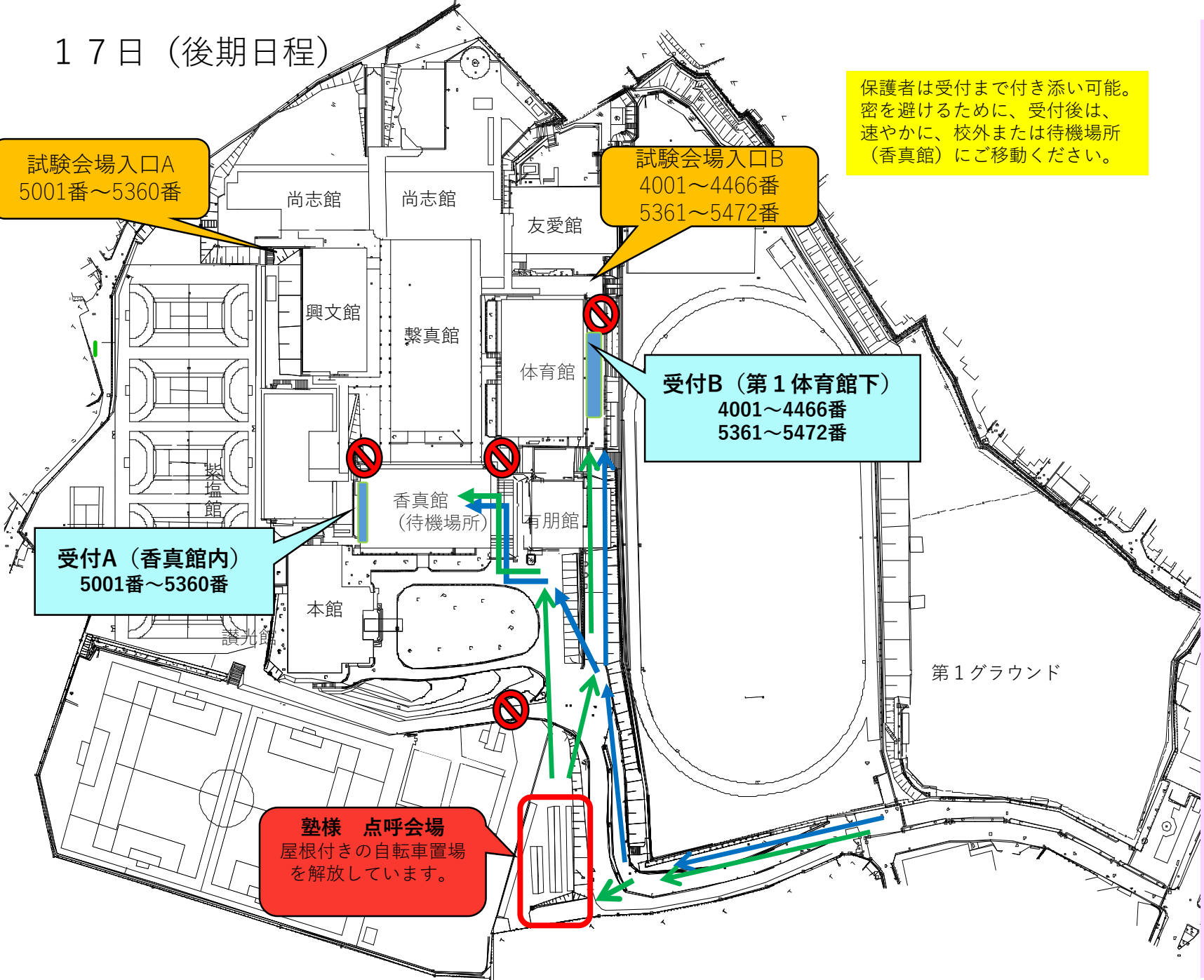
試験会場入口B
4001～4466番
5361～5472番

保護者は受付まで付き添い可能。
密を避けるために、受付後は、
速やかに、校外または待機場所
（香真館）にご移動ください。

受付B（第1体育館下）
4001～4466番
5361～5472番

受付A（香真館内）
5001番～5360番

塾様 点呼会場
屋根付きの自転車置場
を解放しています。



【付き添い保護者様へ】

試験当日、受験生の受付・入室までのご案内をさせていただきます。

★塾の点呼がある方
正門を入れて頂いた後、右図の緑の矢印に沿って自転車置場へ移動し点呼を受けてください。塾の点呼を受けた後は、速やかに本校の受付A,Bに移動し、チェックを受けてから受験会場に入室して頂きます。

★塾の点呼がない方
正門を入れて頂いた後、右図の青の矢印に沿って受付A,Bにてチェックを受けてください。その後、試験会場に入室して頂きます

今年度は受付後に試験会場に入室していただきます。受付場所は香真館内と体育館下の2か所です。保護者様の付き添いは受付までとなっております。

また、香真館を待機場所としてご用意させて頂いておりますが、密を避けるために可能な限り校内での待機をお控えください。

なお、待機場所でのご飲食はご遠慮下さい。ご不便をおかけいたしますが、何卒ご協力の程よろしくお願いたします。

お子様のご健闘をお祈りいたしております。